

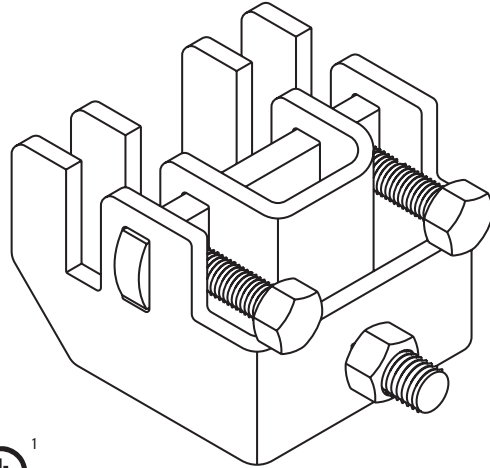


Suporte oscilante para tirante sobre viga

825

Características técnicas

- **Dimensões disponíveis:** Instala-se num perfil de aço com uma espessura máxima de 9,5mm / 3/4".
 - **Funções:** Para prender conjuntos de ancoragem basculantes e ajustáveis a partes de uma estrutura duma viga de aço.
 - **Características:** Permite a junção segura e concêntrica ao aço quando não é permitido ou desejável furar ou soldar. A concepção de parafuso com cabeça quebrável permite a verificação da correcção da instalação.
- NOTA:** Deve ser usado com acessórios de suporte série 900.
- **Material:** Aço-carbono
 - **Acabamento:** Simples ou electrogalvanizado



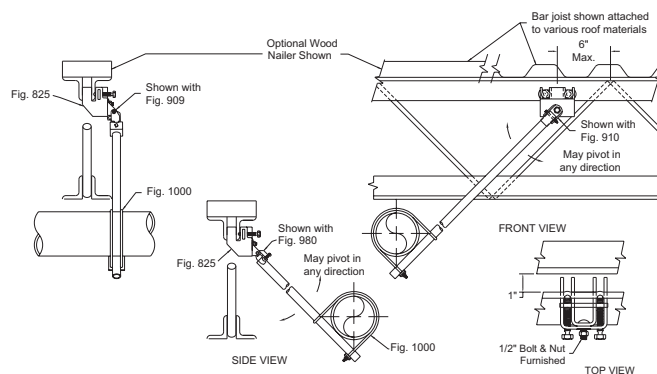
1 - Quando utilizado em conjunto com outros® produtos de suporte Tolco®.

Suportes para tubagens

Suporte oscilante para tirante sobre viga - 825

Dados físicos

Espessura máx. da flange do perfil (mm / pol)	Carga máx. horizontal prevista (kg / lb)	Quantidade por caixa	Acabamento	Peso da caixa (kg / lb)	Referência
9.5 / 0.375	914 / 2015	10	Electrogalvanizado	10 / 21	825G
9.5 / 0.375	914 / 2015	10	Simples	10 / 21	825



Instruções de instalação

Carga máxima prevista de 914 kg (2015 lbs). A espessura máxima da flange do perfil não deve exceder 9,5mm (0,375").

Listado em U.L. como acessório de suporte de tubo não superior a DN150/6".

Assegure-se que todos os membros estruturais de suporte do sistema de sprinklers podem suportar as forças previstas.

Desloque a flange do perfil pelos entalhes do acessório de ancoragem basculante até a parte inferior da flange ficar de encontro à parte inferior de todos os quatro entalhes. Aperte os dois (2) parafusos de ajuste no acessório de suporte de encontro à flange do perfil até a cabeça do parafuso se partir. Concebido, testado, e aprovado para ser usado apenas com outros produtos Tolco® de suporte disponíveis através da Viking SupplyNet®.